

## ИНСТРУКЦИЯ ПО ГАРАНТИИ

**LESJÖFORS**  
SPRINGS & PRESSINGS



- **Срок гарантии на всю продукцию** 2 стр.
- **Винтовая пружина**
  - как отличить 3 стр.
  - маркировка и стикетирование 4 стр.
  - винтовая пружина сломана 5 стр.
  - винтовая пружина просела 6 стр.
- **Газовая пружина** (упор капота\багажника)
  - как отличить 7 стр.
  - маркировка и стикетирование 8 стр.
  - газовая пружина не держится багажник или капот 9 стр.
- **Рессора**
  - маркировка и стикетирование 10 стр.
  - рессора сломана 11-12 стр.



## СРОК ГАРАНТИИ С МОМЕНТАТА УСТАНОВКИ



**3 года на винтовые пружины**  
(пружины из конической проволоки - 1 год)



**2 года на газовые пружины**  
(упор капота или багажника)



**2 года на рессоры**



# КАК ОТЛИЧИТЬ ВИНТОВУЮ ПРУЖИНУ LESJÖFORS

Как узнать пружину **LESJÖFORS** ?



концы пружины обрублены  
при холодной навивке

окрас чёрный ровный без шероховатостей



ОРИГИНАЛЬНАЯ  
УПАКОВКА



# МАРКИРОВКА и СТИКЕТИРОВАНИЕ

4095833

Артикул по каталогу

**ПРУЖИНА ПЕРЕДНЯЯ VOLVO**

S40/V50 1,6/1,8/2,0 1/04-

Установку производить в соответствии с технической документацией автомобиля в специализированных мастерских.

Импортер: ООО «Лейсефорс Спрингс»  
142103, Московская область, г. Подольск  
ул. Поливановская 9, корп. 4  
Тел.: +7 495 258 37 03  
e-mail: info.msk@lesjoforsab.com  
www.lesjofors.ru

EAC



Гарантия 3 года

Номер ГТН:4550000

78018



7 3 9 4 4 1 0 0 9 7 9 5 2

Изготовлено в Швеции компанией  
Lesjöfors Automotive AB  
Radхурсваген 8, SE-352 45 Вакоп  
Тел.: +46 470 707280



Применяемость

Номер товарной накладной

Производственный номер

Номер производственной партии



## ВИНТОВАЯ ПРУЖИНА СЛОМАНА

→ Покупатель прилагает следующие документы:

- чек (при покупке в магазине)
- заказ-наряд на установку винтовой пружины
- заключение автосервиса
- фотографию сломанной пружины
- фотографию с маркировкой на прутке пружины



**ВАЖНО!** на всех документах должен быть указан артикул Lesjöfors!





## ВИНТОВАЯ ПРУЖИНА ПРОСЕЛА

### → Покупатель прилагает следующие документы:

- чек (при покупке в магазине)
- заказ-наряд на установку винтовой пружины
- заключение автосервиса, с указанием артикула изделия, VIN-кода и марки ТС
- фотографию ТС в профиль
- фотографию замеров расстояния от центра колеса до арки

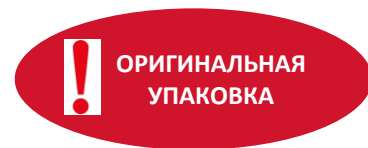
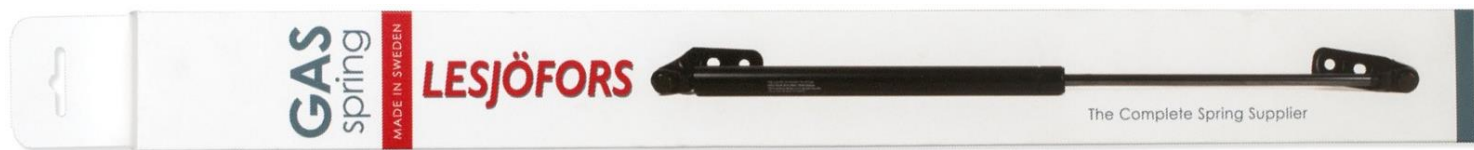
### Если пружина демонтирована:

- фотографию с маркировкой на прутке пружины
- фотографию замера длины пружины

**ВАЖНО!** на всех документах должен быть указан артикул Lesjöfors!



# КАК ОТЛИЧИТЬ ГАЗОВУЮ ПРУЖИНУ LESJOFORS



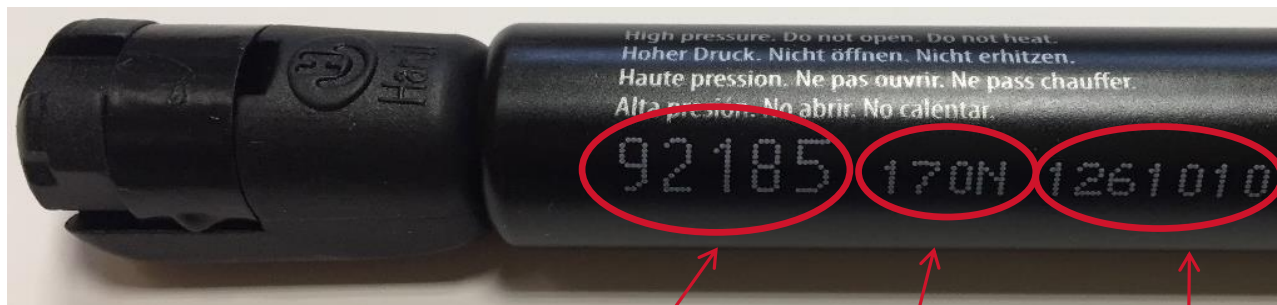
**окрас чёрный ровный без шероховатостей**



**наличие креплений / установленных фитингов**



## МАРКИРОВКА И СТИКЕТИРОВАНИЕ



Артикул по каталогу

Применяемость

Производственный номер

Сила сжатия

Номер производственной партии

Номер товарной накладной





## ГАЗОВАЯ ПРУЖИНА НЕ ДЕРЖИТ БАГАЖНИК / КАПОТ

→ Покупатель прилагает следующие документы:

**ВАЖНО !**

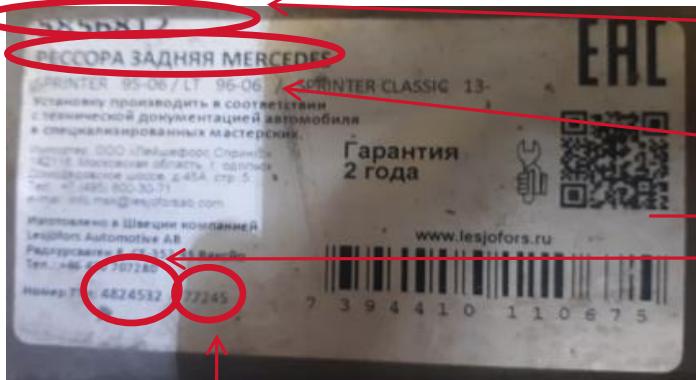
- **ДО ДЕМОНТАЖА**, предоставить краткий фильм с полным циклом работы газовой пружины



- чек (при покупке в магазине)
- заключение с печатью автосервиса при наличии;  
указать артикул изделия, VIN-кода и марку ТС
- фотографию с маркировкой на цилиндре газовой пружины



## РЕССОРА LESJOFORS



Артикул по каталогу

Применяемость

Номер товарной накладной



Производственный номер



окрас ровный, серый или чёрный

## РЕССОРА СЛОМАНА

→ **Покупатель прилагает следующие документы:**

- чек (при покупке в магазине)
- заказ-наряд на установку рессоры
- заключение с печатью автосервиса, с указанием артикула изделия, VIN-кода и марки ТС
- фотографии сломанной рессоры
- фотографии разлома в профиль рессоры

**ВАЖНО!** на всех документах должен быть указан артикул Lesjöfors!



## РЕССОРА СЛОМАНА

→ Покупатель прилагает следующие документы:

- фотографии всех проушин рессоры
- фотографии с маркировкой на листе рессоры
- фотографии в местах крепления U - болтов рессоры





**СПАСИБО ЗА ВНИМАНИЕ**

***[www.lesjofors.ru](http://www.lesjofors.ru)***

